



**Новое поколение РНИС в рамках
инвестиционных контрактов с
регионами РФ**

АО «Группа Т-1»

Кратко о АО «Группа Т1»

Т1 Сегодня

- 1 Собственная навигационно-информационная телематическая платформа, картография, биллинг
- 2 Лицензионное обеспечение: Минкомсвязь, ФСБ (шифрование и работа со сведениями, составляющими государственную тайну), ФСТЭК, статус оператора персональных данных, реестр российского ПО и др.
- 3 Активное участие в работе НП ГЛОНАСС с представительством в Совете НП

Ключевые направления деятельности

- **Транспортная телематика:** модернизация Региональных Навигационно-Информационных Систем (РНИС) Субъектов РФ с целью их трансформации в единое информационно-навигационное ядро региона в интересах государства, бизнеса и граждан
- **Страховая телематика:** внедрение инструмента оценки качества вождения и реконструкции ДТП в различные сегменты транспортной отрасли с целью повышения безопасности дорожного движения

Основные направления инициатив АО «Группа Т1»



Реализация проектов, направленных на повышение транспортной безопасности (пассажироперевозки, большегрузный и частный транспорт)



Кооперация с АО «ГЛОНАСС» (инфраструктурой «ЭРА-ГЛОНАСС»)



Внесение изменений в Законодательство РФ, обеспечивающих широкомасштабное внедрение телематических решений в транспортной отрасли

Типовой статус внедрения технологий ГЛОНАСС в субъектах РФ



Навигационным оборудованием ГЛОНАСС **оснащены транспортные средства (ТС)** предприятий, осуществляющих пассажирские перевозки, школьные автобусы области, ТС скорой медицинской помощи, специальная техника предприятий дорожного хозяйства.

Оснащенные ТС подключены к системам мониторинга, позволяющим транспортным предприятиям производить мониторинг и контроль транспорта с использованием технологий ГЛОНАСС.



Отсутствует **единое информационно-навигационное ядро субъекта**, обеспечивающее консолидацию информационных потоков, получаемых от различных предприятий транспортной отрасли, как следствие, эффективную реализацию контрольно-надзорных механизмов.

Отсутствует **единая автоматизированная информационная система контроля и учета транспортной работы** в сфере пассажироперевозок, дорожного хозяйства и других сфер транспортной отрасли.

Отсутствует возможность реализации **дополнительных инструментов** на основе **единого подхода** в отношении участников информационного взаимодействия (контроль параметров стиля вождения и пр.)

Проникновение технологий ГЛОНАСС в транспортные сегменты

Доля ТС, мониторинговая информация от которых поступает в РНИС (в общем количестве ТС данного вида в целом по Российской Федерации) в большинстве транспортных сегментов остается сравнительно невысокой*:

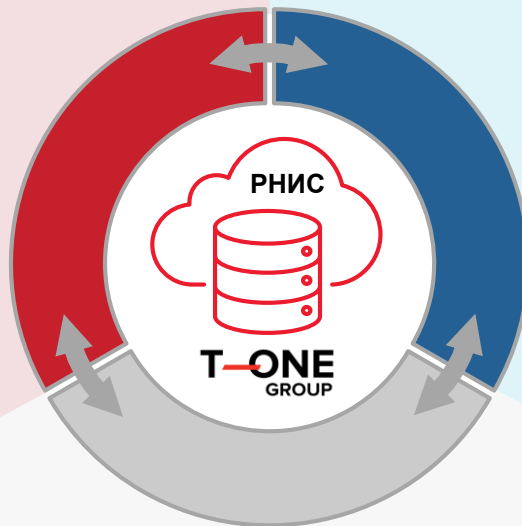


Целевая концепция реализации РНИС 2.0



Правительство субъекта

1. Обеспечение централизованного контроля исполнения договоров транспортными предприятиями
2. Оплата услуг подрядчиков на основании объективных данных об объеме и качестве выполнения государственных контрактов, применение штрафных санкций при необходимости
3. Использование средств мониторинга для оценки качества предоставляемых услуг с целью формирования конкурентной среды
4. Оперативная обработка обращений и жалоб граждан



Транспортные компании



1. Автоматическое формирование и отправка отчетности
2. Сокращение отсрочки платежа за оказанные услуги за счет сокращения времени, необходимого муниципальным органам на получение и верификацию отчетности
3. Реализация функций удаленного контроля и оперативного управления автопарком
4. Получение дополнительных телематических сервисов



Граждане

1. Доступ к актуальной информации о прибытии транспортных средств и изменениях маршрутов движения общественного транспорта
2. Реализация функции общественного контроля качества оказываемых транспортных услуг, возможность ведения конструктивного диалога

Предложение Т1 по модернизации РНИС субъектов РФ



Модернизация Региональной Навигационно-Информационной Системы (РНИС) с целью трансформации системы в единое информационно-навигационное ядро субъекта и обеспечения соблюдения интересов государства, бизнеса и граждан, а именно:

- **повышение эффективности государственного (муниципального) управления** и реализации контрольно-надзорных полномочий в транспортном комплексе на территории субъекта РФ;
- **повышение уровня безопасности перевозок** пассажиров, специальных и опасных грузов, тяжеловесных и крупногабаритных грузов за счет оперативности реагирования на происшествия, а так же на нарушения правил перевозки пассажиров и грузов.



Внедрение информационной подсистемы, позволяющей автоматизировать функций **контроля и учета выполнения транспортной работы** в области пассажироперевозок (объем / качество) в рамках государственных контрактов, заключаемых с компаниями-перевозчиками осуществляющими деятельность на территории субъекта РФ, а также в сфере дорожного хозяйства.



Внедрение единой автоматизированной системы контроля параметров вождения, позволяющей не только получать независимую и объективную оценку качества оказываемых организациями-перевозчиками услуг в разрезе рисков и угроз жизни и здоровью людей, а также в области безопасности дорожного движения в целом.



В рамках модернизации РНИС возможно использование уже **установленного на ТС оборудования** без необходимости в дополнительном оснащении / переоснащении.

Концепция функционального взаимодействия



Основополагающие принципы, обеспечивающие ценность РНИС 2.0



Обеспечение и **контроль исполнения** условия обязательности информационного взаимодействия с РНИС по утвержденным Субъектом правилам для всех Предприятий, осуществляющих деятельность на территории субъекта РФ по заданию ОИВ'ов в рамках заключаемых соглашений / контрактов (на уровнях субъект / муниципалитет), а так же при осуществлении самостоятельной коммерческой деятельности (в случае если такая деятельность является лицензируемой).



Повышение полноты и **достоверности информации**, предоставляемой Предприятиями-перевозчиками организатору перевозок для определения соответствия существенным условиям действующих договоров, с помощью автоматизированного анализа информации о выполнении параметров транспортной работы.



Обеспечение качественного наполнения и тождественности базовых данных (статических и оперативных)*, которыми оперирует РНИС для **реализации контроля и формирования аналитическо-управленческой отчетности** о выполняемых Предприятиями работах, с данными Предприятий, используемыми ими в рамках собственной операционной хозяйственной деятельности, за счет:

- а) полной синхронизации таких данных в режиме on-line между имеющимися у Предприятия информационными системами и РНИС посредством предоставляемого открытого API;
- б) использования в своей работе статичных данных, хранимых в РНИС, и обеспечения передачи в РНИС необходимых оперативных данных посредством предоставляемого Web-интерфейса РНИС.

Варианты подключения Предприятий к РНИС 2.0

Предприятие



Транспортные Средства
Предприятия



Диспетчерская Служба
Предприятия

бесплатное
подключение

коммерческое
подключение

Вариант I:

Данные с ТС Предприятия передаются непосредственно в РНИС по открытому протоколу ЕГТС.

Для передачи данных из диспетчерской службы Предприятие использует интерфейс РНИС, реализующий минимальный необходимый функционал взаимодействия.

Вариант II:

Передача утвержденного минимального объема данных в РНИС (как с ТС, так и из диспетчерской службы) осуществляется Предприятием из имеющейся у него системы мониторинга и диспетчеризации в автоматическом режиме по открытому протоколу в режиме «сервер – сервер».

Оплате со стороны Предприятий подлежат:

- затраты на стороне РНИС по реализации подключения вне утвержденных стандартных схем (реализация нестандартных протоколов, интеграция с имеющимися у Предприятия информационными системами по нестандартным протоколам и пр.);
- дополнительные услуги и сервисы РНИС (полнофункциональная диспетчеризация, дополнительная отчетность и пр.);
- работы по кастомизации (доработка функционала, интерфейсов и пр.) по запросу Предприятия.

Спасибо за внимание

Игорь Хереш

Директор по развитию бизнеса

Т.: +7 (495) 269-11-11

I.Kheresh@t1-group.ru

АО «Группа Т-1»

115280, г. Москва, ул. Ленинская слобода, д. 19

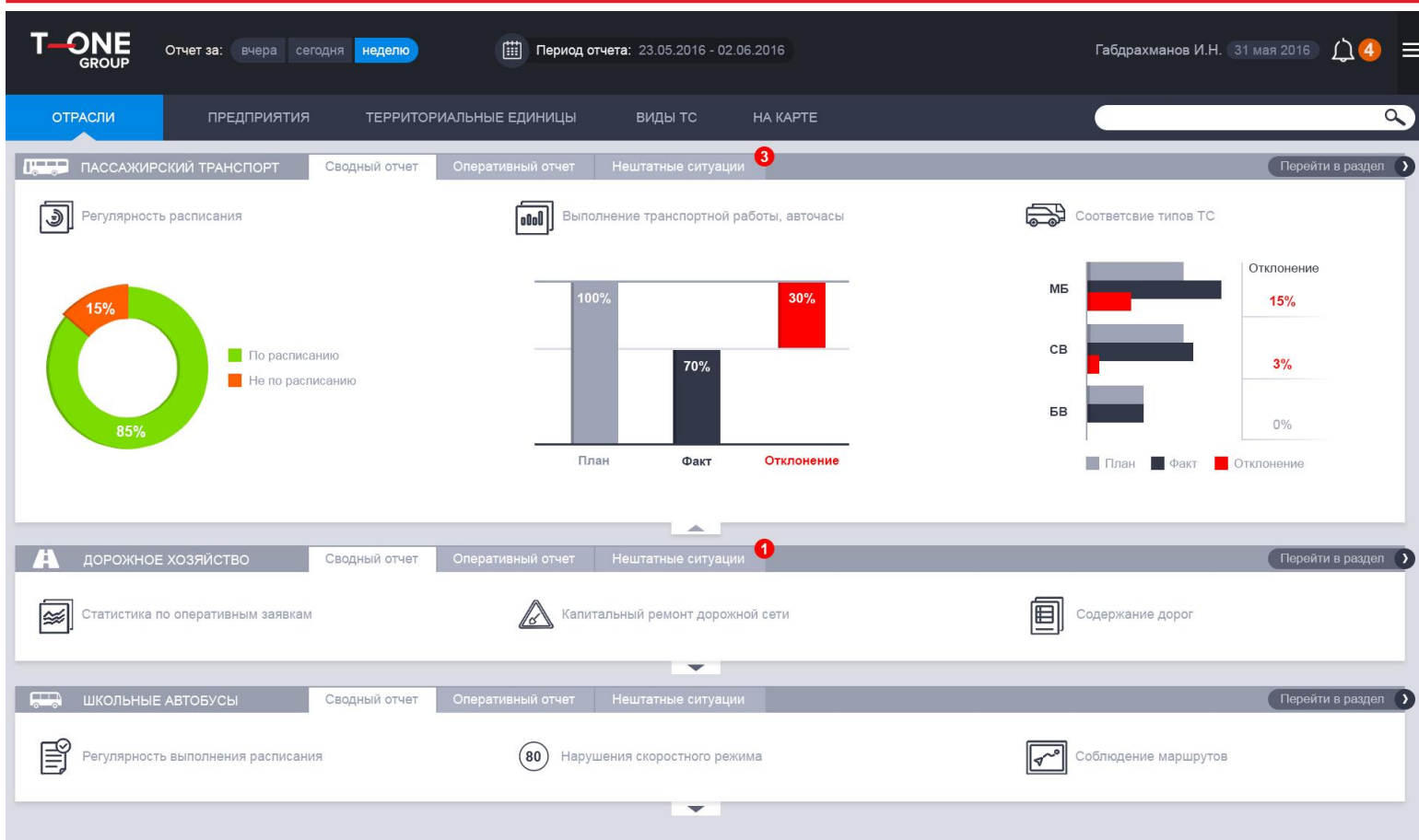
БЦ «ОМЕГА Плаза»

Т.: +7 (495) 269-11-11

www.t1-group.ru

Дополнительные материалы

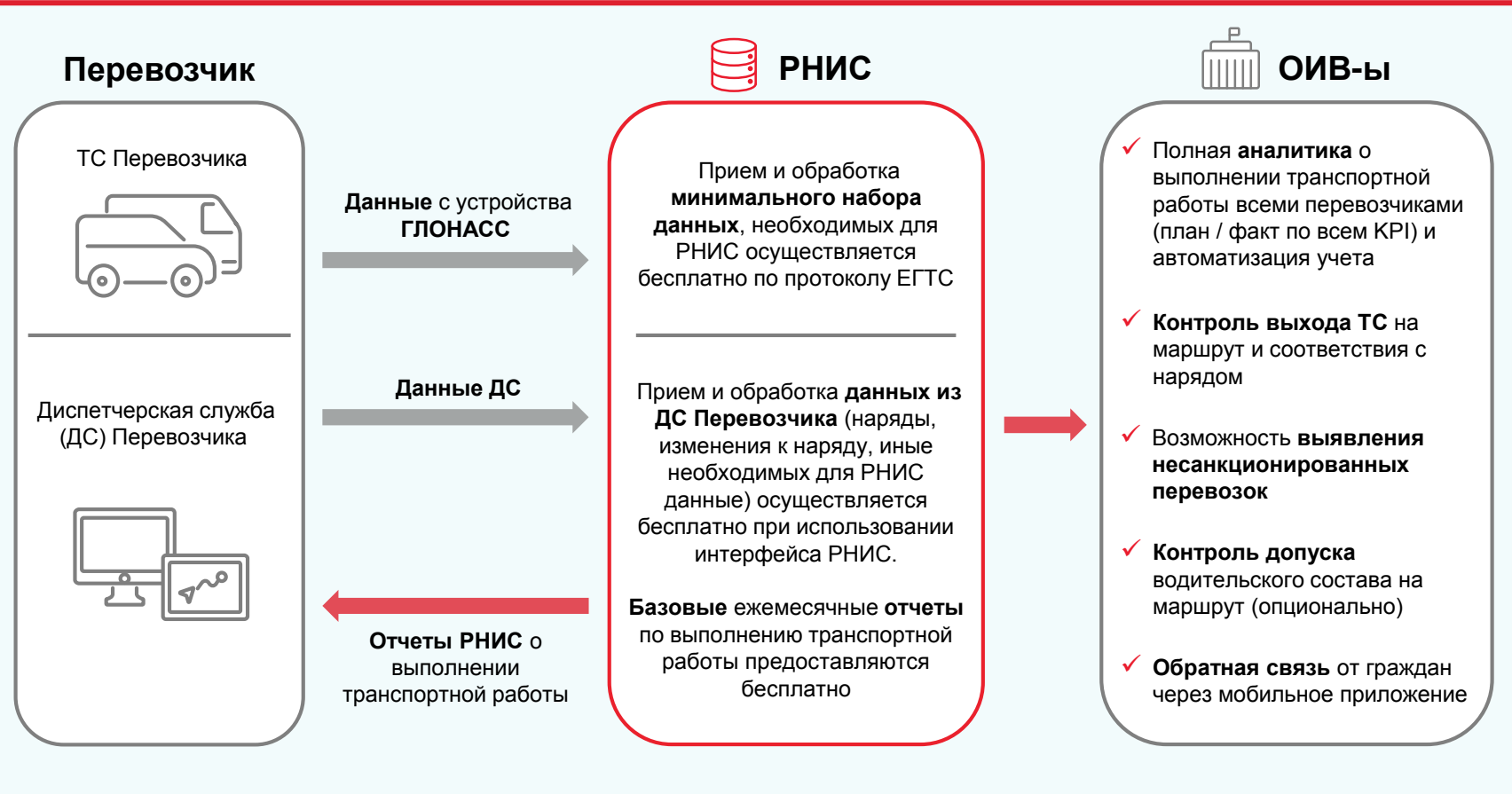
Пример dashboard руководителя



Логика реализации модернизированной РНИС

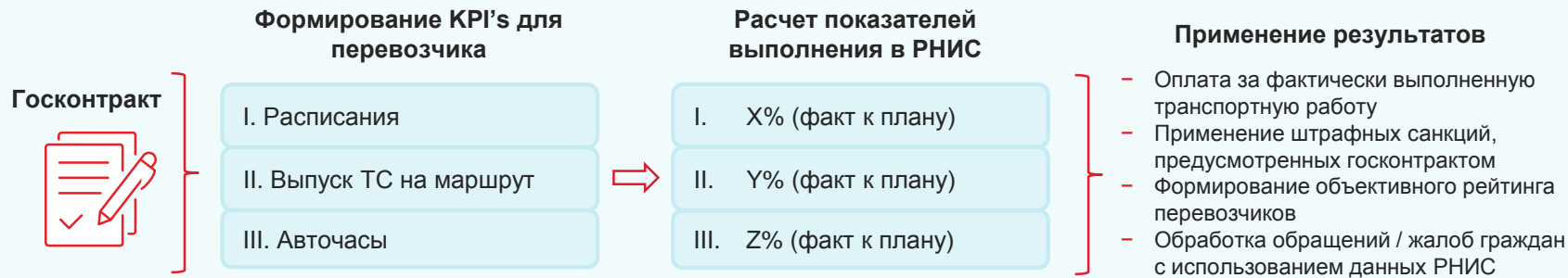
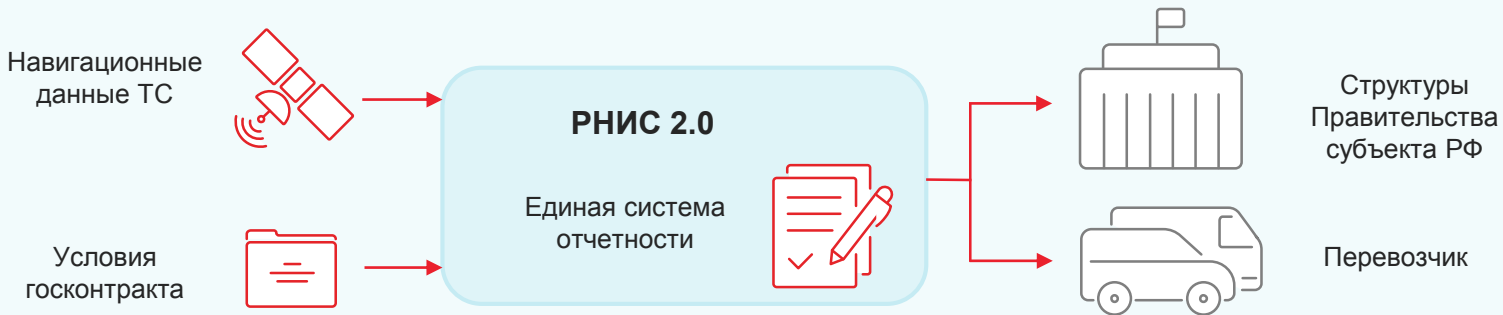


Целевая модель информационного взаимодействия*



Эффект от реализации РНИС 2.0 на примере пассажироперевозок

Единый инструмент контроля качества и объема оказываемых услуг, прозрачный и для Перевозчика, и для ОИВ субъекта РФ



Необходимые условия для успешной реализации проекта

По отношению к Правительству субъекта РФ



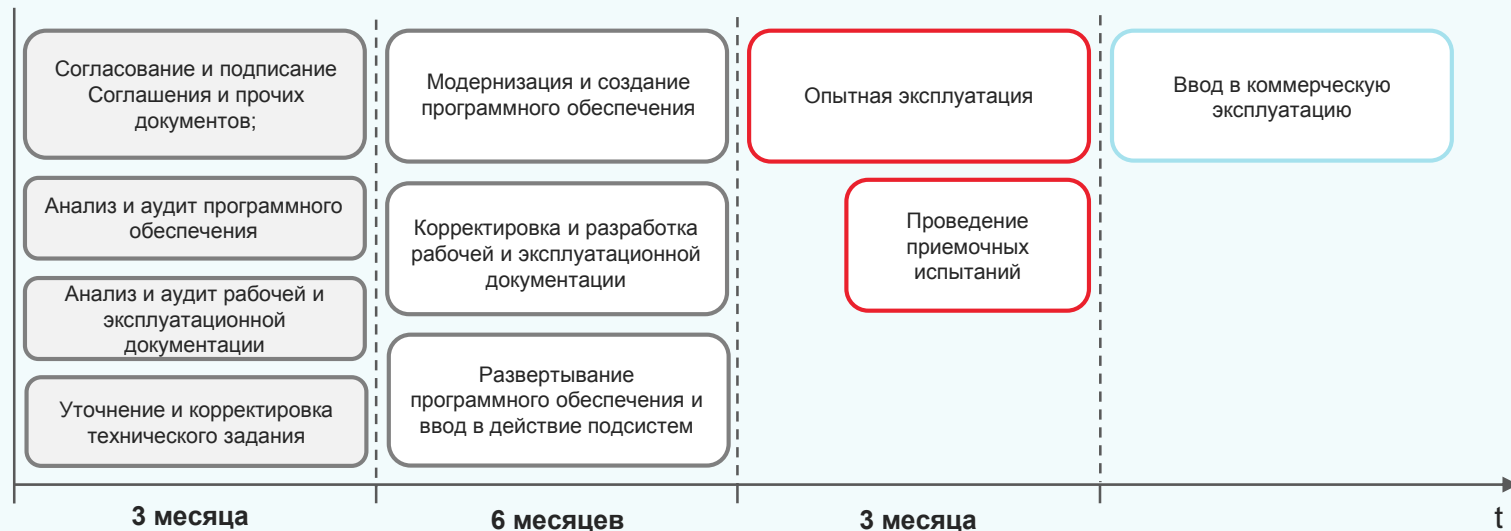
- введение и администрирование принципа **«обязательности»** для всех контролируемых Предприятий в отношении передачи в автоматическом режиме утвержденного минимального объема данных с транспортных средств и из диспетчерских служб в РНИС (бесплатно для Предприятий в случае подключения по одной из стандартных утвержденных схем), а также определение механизма и масштаба реальной ответственности Предприятий (должно быть чувствительно) за неисполнение данного требования;
- внесение необходимых изменений в существующие Соглашения о информационном взаимодействии Предприятий и РНИС субъекта РФ, определяющих минимальный набор передаваемых в РНИС данных, частоту передачи, протоколы взаимодействия, схему подключения и пр., а также порядок предоставления базовой отчетности РНИС в отношении Предприятий;
- обеспечение гарантированного процесса возмещения согласованных затрат Инвестора на модернизацию и эксплуатацию РНИС в периоде действия инвестконтракта в размере 50%.

По отношению к Предприятиям



- реализация подключения к РНИС по одной из стандартных утвержденных схем и гарантированное обеспечение передачи в РНИС утвержденного минимального объема данных;
- в случае использования нестандартной схемы подключения и/или необходимости проведения дополнительных работ по интеграции уже существующих в Предприятии информационных систем с РНИС для обеспечения передачи данных, а также в случае запроса Предприятия на кастомизацию (уникальную доработку) интерфейса РНИС или на предоставление дополнительного функционала (сверх определенного Соглашением) финансирование данных работ и оплата дополнительных услуг.

Ориентировочный план-график модернизации РНИС*



Возможная модель финансирования проекта

Группа Т1 предлагает принципиально отличающийся подход к финансированию РНИС – **инвестиционный контракт**, когда затраты на модернизация РНИС частично или в полном объеме покрываются за счет средств Группа Т1, а окупаемость инвестиций обеспечивается за счет осуществления операторской деятельности на протяжении предварительно согласованного периода времени.



Возмещение затрат инвестора в периоде действия контракта



Возмещение 50% затрат за период обеспечивается со стороны субъекта РФ

Варианты:

- Инвест-контракт с участием подведомственных предприятий, обеспечивающими необходимое возмещение в периоде
- Инвест-контракт с возмещением из бюджета субъекта РФ, обеспечивающий МГД Инвестора в размере 50% затрат в периоде.

Для обоих вариантов принципиальным условием является законность оказания Инвестором коммерческих услуг на инфраструктуре РНИС и эксклюзивность данного права в течение срока действия контракта.



Возмещение оставшейся части, а также необходимая доходность проекта обеспечивается Инвестором за счет оказания коммерческих услуг с использованием инфраструктуры, подсистем и данных РНИС в течение срока контракта

Оказание коммерческих услуг Предприятиям, взаимодействующим с РНИС, а также иным потенциальным пользователям (как юридическим, так и физическим лицам) будет осуществляться за счет возможностей коммерциализации в рамках законодательства РФ данных, поступающих в РНИС; использования уже разработанных под нужды субъекта РФ аналитических и управленческих алгоритмов в интересах других пользователей, иных доступных возможностей РНИС.

Спасибо за внимание